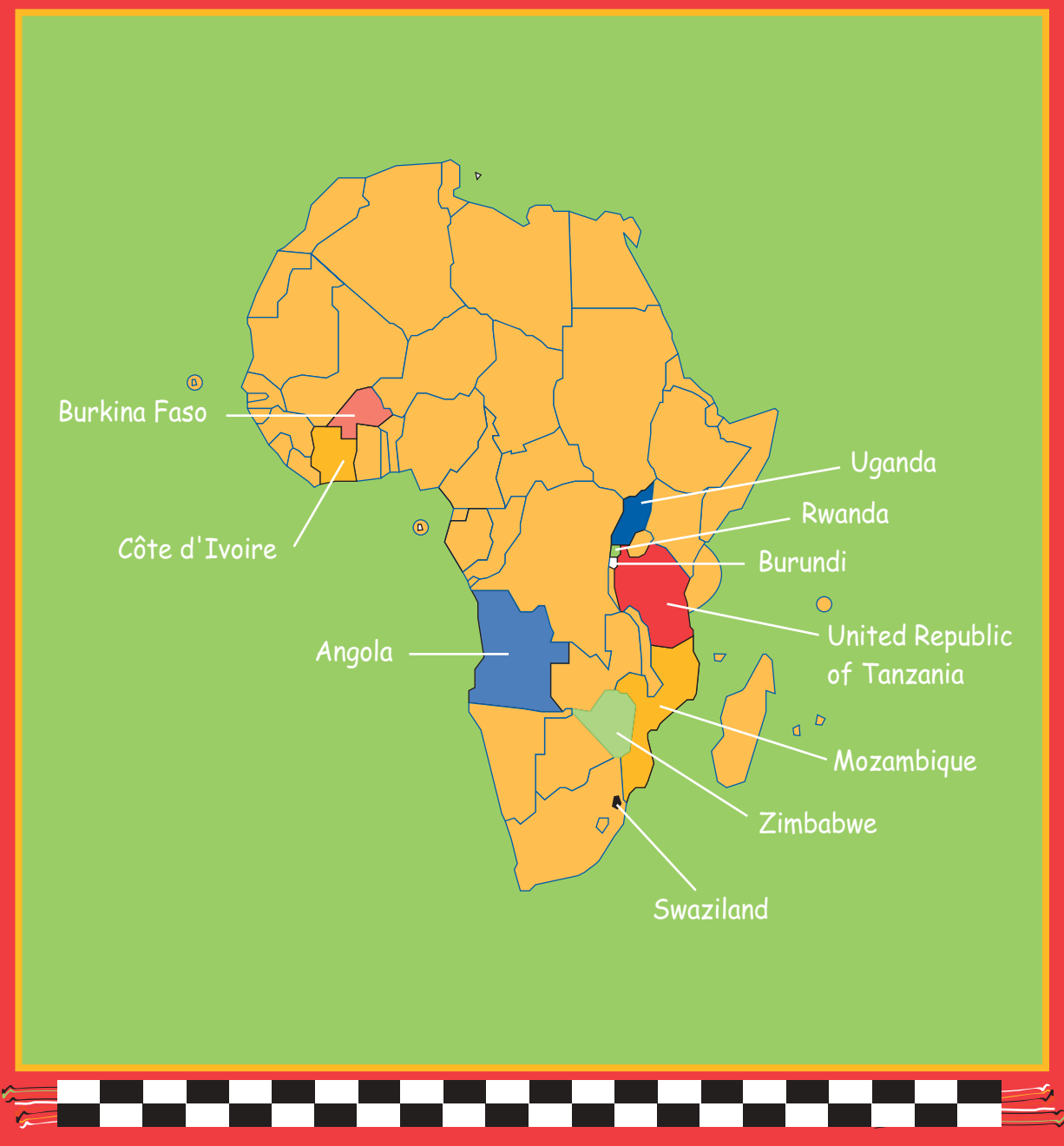


INITIATIVE OMS/ITALIE SUR LE VIH/SIDA EN AFRIQUE

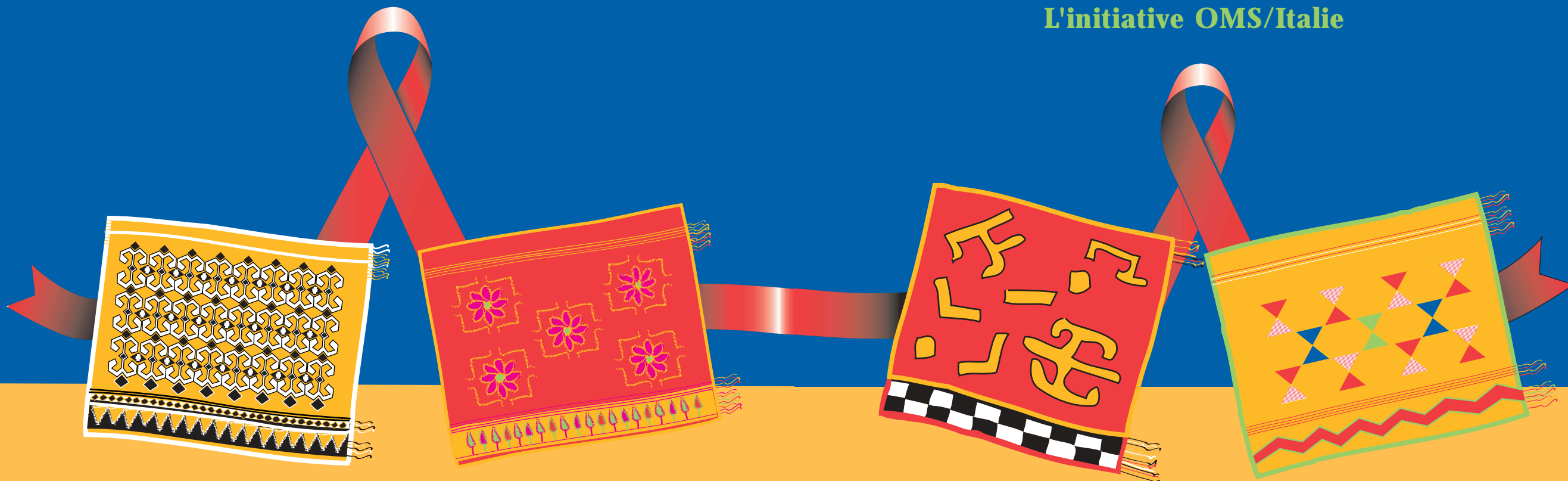
PAYS PARTICIPANTS



Tissons des liens sociaux - Savoir, prévenir, prendre soin

LUTTE CONTRE LE SIDA EN AFRIQUE

L'initiative OMS/Italie



Tissons des liens sociaux - Savoir, prévenir, prendre soin

Pour plus d'information contacter :

Organisation mondiale de la Santé
Santé familiale et communautaire
Département du VIH/SIDA
20, avenue Appia
1211 Genève 27
Suisse

Téléphone : +41 22 7912111
Direct fax : +41 22 7914834
E-mail : hiv-aids@who.int

www.who.ch/hiv_aids

Organisation mondiale de la Santé
Bureau régional pour l'Afrique
Programme régional sur le SIDA
École médicale, salle CParirenyatwa Hospital
Rue Mazoe
B.P. BE 773
Belvedere, Harare,
Zimbabwe

Téléphone : +242 83 91 11, 1 321 953 9111
Direct fax : +242 83 94 00, 1 321 953 9400
E-mail : afro@who.org

© Organisation mondiale de la Santé, 2001.

Ce document n'est pas une publication officielle de l'OMS et tous les droits sont réservés par l'Organisation. Ce document peut néanmoins être librement consulté, cité, reproduit ou traduit, en partie ou en totalité, mais n'est pas à vendre ou à utiliser à des fins commerciales.

Présentation graphique : Maire NI Mhearain

Rédaction : Département du VIH/SIDA,

WHO/HIV_AIDS/2001.7



Département du VIH/SIDA
Santé familiale et communautaire
Organisation Mondiale de la Santé

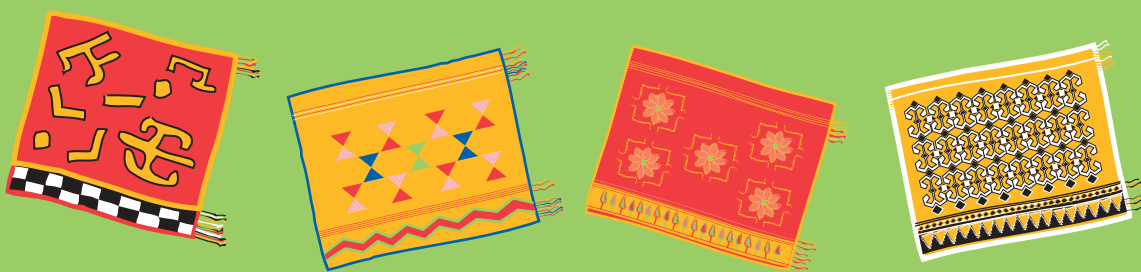
CONTEXTE

Dans le cadre d'un partenariat nouveau et original, le Gouvernement italien et l'Organisation mondiale de la Santé (OMS) ont uni leurs forces pour soutenir certains pays dans leurs efforts de lutte contre le VIH/SIDA. L'Initiative OMS/Italie pour l'Afrique, lancée en février 2001, doit durer deux ans et est financée à hauteur de US \$7,7 millions (16 milliards de liras).

L'objectif principal de l'Initiative est d'apporter un soutien aux efforts nationaux de lutte contre le VIH/SIDA en Afrique subsaharienne. Dix pays - l'Angola, le Burkina Faso, le Burundi, la Côte d'Ivoire, le Mozambique, l'Ouganda, le Rwanda, le Swaziland et la Tanzanie - sont en train de renforcer des interventions de santé clefs prévues dans le plan stratégique national. L'Initiative se situe dans le contexte multisectoriel et multi-niveaux du Partenariat international contre le SIDA en Afrique (PISA). Elle prévoit des partenariats entre agences et organisations des Nations Unies, y compris l'UNICEF et le FNUAP, et avec des institutions et ONG internationales, italiennes et locales.

SECTEURS D'ACTIVITÉS DU PROGRAMME

L'Initiative se focalise sur les secteurs d'activités clefs suivants : surveillance, conseil et test volontaire (CTV), services pour la jeunesse, sécurité transfusionnelle et mesures de précautions universelles, prise en charge des maladies sexuellement transmissibles (MST), prévention de la transmission mère-enfant (PTME) et soins (prise en charge clinique et soins communautaires/à domicile). Le tableau ci-dessous présente l'ensemble des activités mises en oeuvre dans les dix pays, et leur répartition par régions/districts :



SECTEURS D'ACTIVITÉS DU PROGRAMME, PAR PAYS ET RÉGIONS/DISTRICTS

Pays	Secteurs d'activités	Répartition géographique
Angola	Surveillance, CTV, MST	Benguela, Cebinda, Cunene, Huila, Luanda, Lunda Sul
Burkina Faso	Sécurité sanguine, PTME, précautions universelles	Bobo-Dioulasso, Gaoua, Koudougou, Nanaro, Ouahigouya, Ouagadougou, Tenkodogo
Burundi	Sécurité sanguine, CTV, services pour les jeunes	Bubanza and Citiboke Provinces, Bujumbura Mairie
Côte d'Ivoire	PTME, soins	Alépé, Bonoua
Mozambique	Sécurité sanguine, CTV, soins	Sofala Province : Dondo, Nhamatanda et Buzi districts
Rwanda	Surveillance, CTV, PTME, MST	Kigeme, Nyagatare
Swaziland	Sécurité sanguine, CTV, soins	Mankayane, Mbabane
Tanzania	Surveillance, sécurité sanguine, soins, MST	Dodoma, Dar-es-Salaam, Iringa, Mtwara, Rukwa, Zanzibar
Uganda	Surveillance, PTME, soins	Arua, Gulu, Hoima, Iganga, Kampala, Kitgum, Lira, Masindi, Mpigi, Soroti
Zimbabwe	CTV, soins	Bulilimangwe, Kwekwe, Mount Darwin, Nkayi

RÉSULTATS ATTENDUS

Le but de l'Initiative OMS/Italie est de renforcer les réponses au VIH/SIDA apportées par les pays participants. L'Initiative met un accent tout particulier sur les résultats et leurs conséquences. Un cadre commun de suivi et d'évaluation est mis en place afin de faciliter le suivi des activités et la mesure des effets produits.

- Mise en place de l'ensemble des interventions clefs dans les pays participant à l'Initiative.
- Renforcement du rôle des bureaux de représentation de l'OMS dans le soutien à l'action nationale.
- Renforcement du partenariat avec les ONG, institutions nationales et internationales et agences des Nations Unies.
- Renforcement des capacités de planification et de programmation.

Entre février et octobre 2001, des plans de travail ont été développés par tous les pays participant à l'Initiative. Pour y parvenir, des interventions clefs ont été effectuées dans le cadre des programmes nationaux de lutte contre le SIDA, des groupes de travail reliés aux groupes thématiques de l'ONUSIDA ont été créés et un responsable de programme/point focal VIH/SIDA au sein des bureaux de représentation de l'OMS a été identifié. Le soutien technique du Siège de l'OMS et de son Bureau régional (AFRO), ainsi que la disponibilité immédiate de fonds de lancement ont permis la mise en place de processus de travail rapides et efficaces.

Les activités de l'Initiative se situent principalement au niveau des districts et concernent des interventions, en milieux urbains et ruraux, ayant déjà fait preuve de leur efficacité. Le partenariat et les synergies entre ONG, institutions et agences des Nations Unies aux niveaux national et local favorisent une approche intégrée et coordonnée avec les autres activités afférentes.

S'inspirant de l'Initiative, l'OMS et le Programme alimentaire mondial (PAM) ont convenu de collaborer dans le domaine des activités en rapport avec la nutrition et le VIH/SIDA. Quatre pays de l'Initiative travaillent déjà sur des activités conjointes OMS/PAM, et d'autres pays participant devraient commencer les discussions préliminaires début 2002.

