

WHO/Ma1/207  
WHO/Insecticides/83  
4 juillet 1958

ORIGINAL : FRANÇAIS

CAGES PLIANTES POUR LE TRANSPORT DES CULICIDES ET AUTRES DIPTERES

par le

Dr Georges Furtunescu

Chef des travaux au laboratoire de parasitologie humaine  
Faculté de Médecine de Lassy, Roumanie

Pour réaliser une réduction du volume des cages nécessaires pour le transport des culicidés et des autres diptères nous avons imaginé une cage plate en carton d'une réalisation simple, pratique et peu coûteuse.

Matériel nécessaire :

- carton élastique ou carton de même qualité que pour les dossiers
- filet de tulle
- cellophane
- un petit morceau de tissu en coton
- un fil élastique
- un cordon de coton de 2 mm de diamètre environ
- oeillets comme ceux employés pour les chaussures

Méthode pour construire la cage selon les dimensions nécessaires :

- tirer sur la feuille en carton des lignes pleines et interrompues comme dans la figure No 1
- découper le carton d'après les lignes interrompues
- plier le carton d'après les lignes pleines
- sur les bords de la grande fenêtre fixer avec du sellotape ou coudre une pièce en cellophane, en matière plastique ou en tulle
- sur les bords de la petite fenêtre appliquer avec du sellotape ou coudre un réseau de tulle comme pour la grande fenêtre
- coudre un manchon en tulle ou en soie dans la fenêtre M (appliquer les fenêtres sur la partie intérieure de la cage)

- couvrir les 4 petites fenêtres triangulaires (figure No 1) avec 4 triangles de tissu en coton
- insérer le fil élastique pour maintenir en place le manchon en tube quand la cage est fermée puis coudre ensemble les deux bords B (figure No 1); en suivant les lignes pleines, on obtient aussi un tube poliédrique, puis plier à l'intérieur les deux parois opposées d'après les lignes médianes A B
- coudre les extrémités basales et apicales de la cage en suivant les lignes pleines C D et C'D'. Ainsi se forment aux deux extrémités de la cage des sortes d'ailes. Sur chacune de ces ailes on perfore deux orifices dans lesquels on insère les oeillets puis on passe, comme dans la figure 2-3, le fil de coton. Pour avoir la cage prête pour l'usage presser les deux extrémités l'une contre l'autre. Après l'usage tirer les deux extrémités et la cage s'aplatit. Pour éviter les déformations de la cage durant l'usage on fixe avec le fil en coton les deux extrémités de la cage.

Figure 1. Drawing of folding cage  
Schéma de la cage pliante

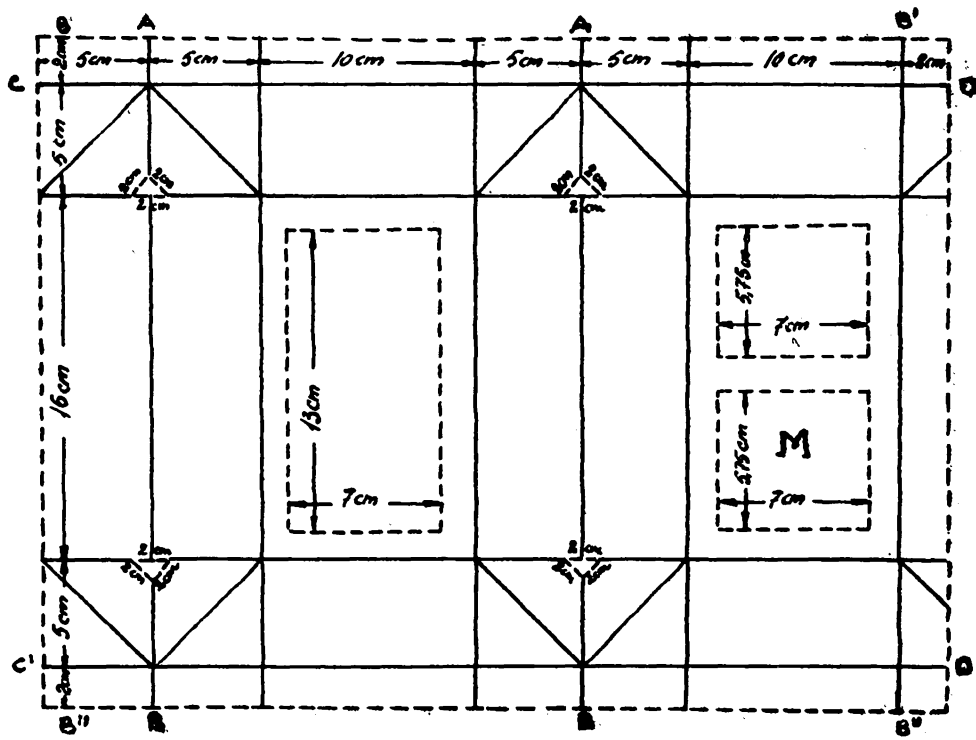


Figure 2. Drawing of finished folding cage  
Schéma de la cage pliante terminée

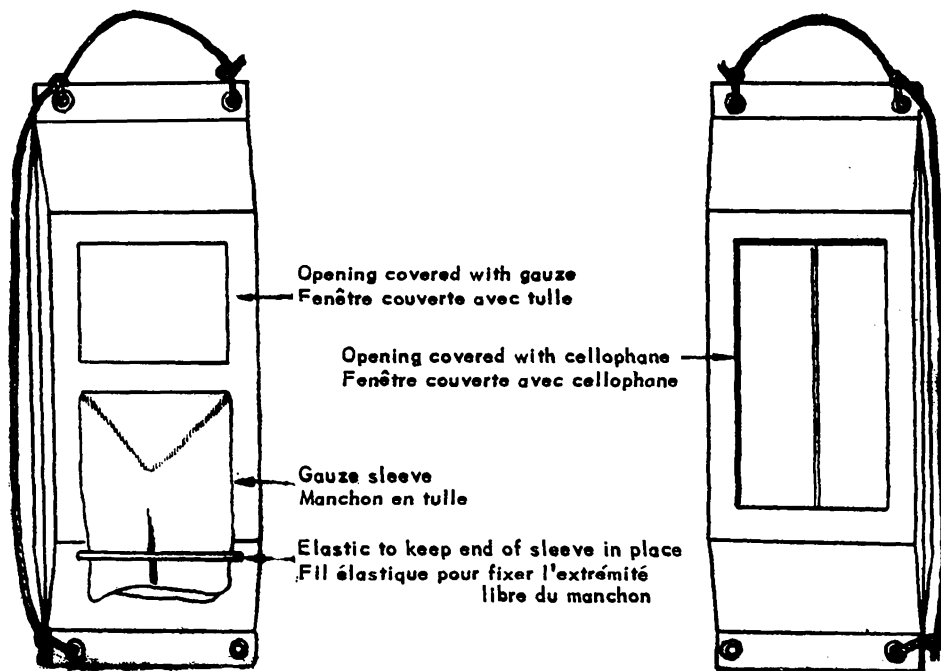


Figure 3. Drawing of cage ready for use  
Schéma de la cage, prête pour l'usage

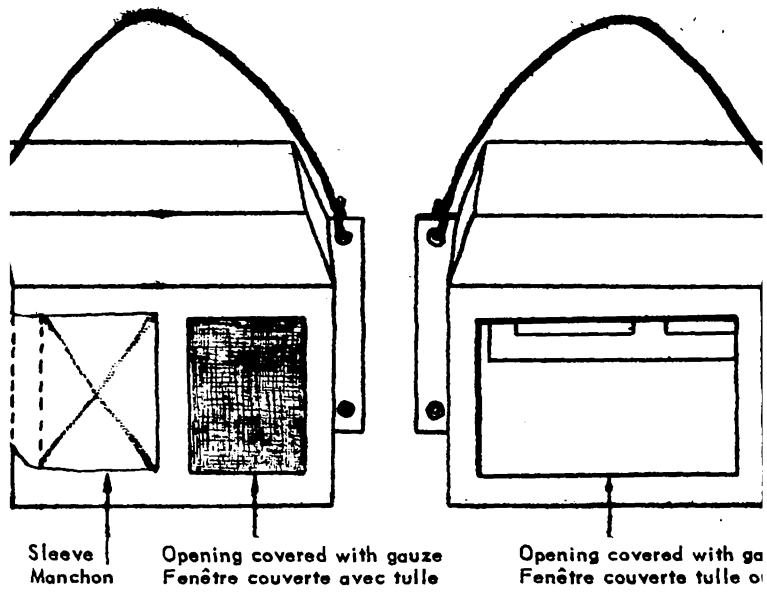
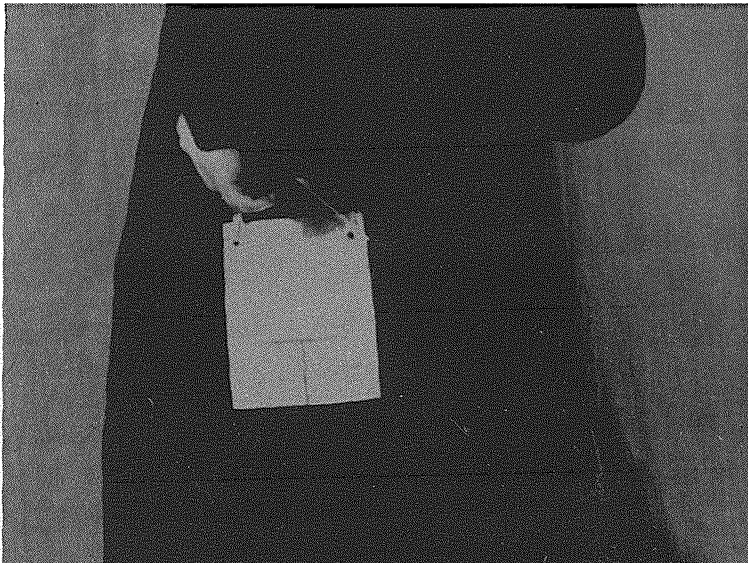


Figure 4. Cage can be carried in the pocket  
La cage peut être transportée dans la poche



Figures 5 & 6. Cage ready for use  
Cage prête pour l'usage

